

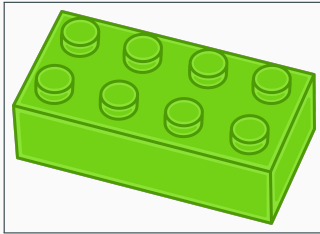
Finanzenschulung

Mittelfreigaben – von der Idee zur Einreichung

Willi Kröning

Wintersemester 2025/26





Grundsätzliches

Alle Anträge müssen von der StuRa-Haushaltsverantwortung geprüft und genehmigt werden!

- **FSRe:** Mittelfreigaben aus eigenem Haushaltstopf („kein Limit“, solange ihr die Gelder habt)¹
- **Referent:innen, Arbeitskreis-Koordinator:innen, Chefredakteur:innen, Systemadministrator:innen:** Mittelfreigaben aus dem eigenen Haushaltstopf bis **einschließlich** 150 €²
→ Beim Überschreiten der 150 € Anträge auch an den StuRa-Vorstand schicken!
- **Vorstand:** Mittelfreigaben bis **einschließlich** 500 €, Finanzanträge bis **einschließlich** 250 €³
- **StuRa:** Mittelfreigaben (nur durch Haushaltsplan limitiert), Finanzanträge (bis 500/1.000 €)⁴

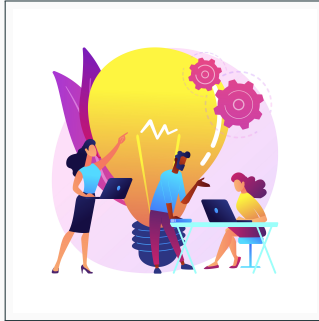
¹FinO § 31 Abs. 2

²FinO § 31 Abs. 3

³FinO § 31 Abs. 1

⁴FinO § 29

- Fristen zur Einreichung von Mittelfreigaben/Nebenkassen/Verträgen beachten!
- Für die Beantragung von Nebenkassen oder die Anmeldung von GEMA sind separate E-Mails notwendig (siehe Infos zu E-Mail-Adressen). Dies ist NICHT automatisch durch das Einreichen der Mittelfreigabe erledigt!
- Ruft die E-Mail-Adresse, von der aus ihr uns kontaktiert habt, regelmäßig ab. Nur so könnt ihr schnell auf Nachfragen oder Korrekturen unsererseits reagieren und eine zügige Bearbeitung gewährleisten.



Von der Idee zur Mittelfreigabe

Finanzenschulung

Willi Kröning

Grundsätzliches

**Von der Idee zur
Mittelfreigabe**

Planung

Mittelfreigabe-
Formular

Finanzplan

Projektbeschreibung

Protokoll

Vergleichsangebote

GEMA und
Filmlicenzen

Einreichung

- Die Finanzplanung sollte Hand in Hand mit der Organisation stattfinden, um Zeitdruck bei möglichen Problemen zu verhindern
→ Eine gute (Finanz-)Planung kann in der Zukunft helfen, wiederkehrende Projekte schneller zu organisieren
- Sollten Vergleichsangebote notwendig sein, müssen diese vor Fertigstellen des Finanzplans und Beschluss der Mittelfreigabe eingeholt werden!
- Fragt auch gerne uns in den Finanzen!
 - Wir beißen nicht und wollen nicht nur am Ende meckern, wenn etwas schief läuft :D
 - Wir können potenziell Ideen liefern, da wir Wissen aus jeglichen Mittelfreigaben aller FSRe und Referate haben

Mittelfreigabe

M – – – 2025_26

- Wird bei Mittelfreigaben an StuRa und FSR-Kom von den StuRa-Finzen vergeben



-
- **Seite 1 digital** ausfüllen und mit Finanzplan, Projektbeschreibung sowie ggf. Beschlussprotokoll in eine PDF zusammenfügen.
 - **(FSRe, Referate):** In die FSR-Kom-Cloud hochladen.
 - E-Mail schicken an mittelfreigabe@stura.uni-jena.de sowie ggf. sprecher@fsrkom.uni-jena.de und vorstand@stura.uni-jena.de (**FSR-Kom**) oder vorstand@stura.uni-jena.de (**StuRa, Referate über 150 €**)
→ **Betreff:** „Mittelfreigabe | M-Nummer | Projektbezeichnung“ (**FSRe, Referate**) oder „Mittelfreigabe | [FSR-Kom oder StuRa] | Projektbezeichnung“ (**FSR-Kom, StuRa**)

Im ersten Dropdown-Menü das Mittelfreigaben-Kürzel eurer Struktur auswählen.

Im zweiten Dropdown-Menü die fortlaufende Mittelfreigabenummer eurer Struktur eintragen.

Die Nummerierung beginnt in jedem **Haushaltsjahr** (also mit dem 01.04.) bei 001.

Finanzschulung

Willi Kröning

Grundsätzliches

Von der Idee zur
Mittelfreigabe

Planung

Mittelfreigabe-
Formular

Finanzplan

Projektbeschreibung

Protokoll

Vergleichsangebote

GEMA und
Filmlicenzen

Einreichung

Das Mittelfreigabeformular

Allgemeines

Projektbezeichnung:	
Veranstaltungsdatum:	
antragstellende Person(en):	
Kontakt-E-Mail-Adresse(n):	
Struktur / Organ:	
Höhe der beantragten Mittel:	€

Projektbezeichnung: Der Name der Veranstaltung oder geplanten Anschaffung.

Veranstaltungsdatum: Falls es sich um eine Anschaffung ohne Veranstaltung handelt, hier einen Strich eintragen.

Höhe der beantragen Mittel: Bei FSren und Referaten Betrag aus dem Beschluss (also im Normalfall die Gesamtsumme aller Ausgaben), bei Teilfinanzierung der Anteil im Finanzplan

Finanzschulung

Willi Kröning

Grundsätzliches

Von der Idee zur
Mittelfreigabe

Planung

Mittelfreigabe-
Formular

Finanzplan

Projektbeschreibung

Protokoll

Vergleichsangebote

GEMA und
Filmlicenzen

Einreichung

Das Mittelfreigabeformular

FSRe und Referate

beteiligte Struktur(en)	Beschlussdatum	Tagesordnungspunkt

Falls nur eure Struktur an der Mittelfreigabe beteiligt ist, tragt ihr hier nur in einer Zeile die relevanten Daten eurer Struktur ein.

Handelt es sich um eine gemeinsame Mittelfreigabe, füllt ihr dementsprechend weitere Zeilen aus.

Eine Zeile ist ebenfalls bei Anträgen an die FSR-Kom auszufüllen.

Finanzenschulung

Willi Kröning

Grundsätzliches

Von der Idee zur
Mittelfreigabe

Planung

Mittelfreigabe-
Formular

Finanzplan

Projektbeschreibung

Protokoll

Vergleichsangebote

GEMA und
Filmlicenzen

Einreichung

Der Finanzplan

- Vorlage als Tabellendokument auf der **StuRa-Webseite**
- Auflistung aller geplanten Ausgaben und Einnahmen
- Posten sollten eine adäquate sachliche Größe haben, und potenziell eine weitergehende Erläuterung in der Bemerkungs-Spalte
 - **Häufig (nicht immer) zu grob:** „Essen und Getränke“ → **Besser:** „vegetarisches Grillgut“, „veganes Grillgut“, „alkoholische Getränke“, „alkoholfreie Getränke“
 - **Häufig zu fein:** „Messer“, „Gabeln“, „Löffel“ → **Besser:** „Besteck“
- **Steuern**
 - Steuern auf Einnahmen sind immer 19 %, Steuern auf Ausgaben sind bekannt oder können gegoogelt/geraten werden
 - Empfehlung: Wenn man den Steuersatz nicht kennt, 7 % annehmen
 - **Berechnung:** = *RUNDEN* (*Zelle oder Wert* / 119 * 19; 2)
 - Runden auf korrekte Centbeträge, analog für 7 %

Finanzenschulung

Willi Kröning

Grundsätzliches

Von der Idee zur
Mittelfreigabe

Planung

Mittelfreigabe-
Formular

Finanzplan

Projektbeschreibung

Protokoll

Vergleichsangebote

GEMA und
Filmlicenzen

Einreichung

- Dient einem potenziellen Inflationsausgleich oder spontan steigenden Versandkosten
- Stellt kein Muss dar, da die einzelnen Posten adäquat hoch geschätzt werden können
 - Balanceakt zwischen Abrechnungssicherheit und Nutzbarkeit als Referenz für die Zukunft
 - Kann auch eingebaut werden, um einen runden Betrag zu beschließen
- Darf **nicht** genutzt werden, um spontan neue Posten in der Gesamtabrechnung zu kreieren
→ Bei der Prüfung der Mittelfreigabe geht es auch um die Sachlichkeit der einzelnen Posten im Finanzplan

- Dient der Beschreibung von Veranstaltungen sowie der Begründung der geplanten Ausgaben
→ Nicht nur für die Prüfung durch die HHvs, sondern auch zur Nachvollziehbarkeit für Innenrevision, Finanzamt und Rechnungshof in der Zukunft
- Muss die Kriterien und Entscheidungen bei Vergleichsangeboten enthalten
- Faustregel, was enthalten sein sollte: Welche Fragen würde jemand stellen, der nichts mit unserer Fachschaft zu tun hat und das erste Mal von diesem Projekt hört?
→ Diese Fragen sollen mit der Projektbeschreibung beantwortet werden

Finanzschulung

Willi Kröning

Grundsätzliches

Von der Idee zur
Mittelfreigabe

Planung

Mittelfreigabe-
Formular

Finanzplan

Projektbeschreibung

Protokoll

Vergleichsangebote

GEMA und
Filmlicenzen

Einreichung

Protokoll – Beschlüsse und Nachbeschlüsse

- **Vorlage:** Der FSR Spiel und Spaß beschließt die Mittelfreigabe M-SUS-161-2025_26 für eine Glühweinparty in Höhe von 1000 €. (20/1/9) → angenommen
- Auch wenn Einnahmen geplant sind, sollte immer die Gesamtsumme der Ausgaben beschlossen werden
→ Es kann nur so viel erstattet werden, wie beschlossen wurde
- **Nachbeschlüsse:** Wenn eine Mittelfreigabe durch unvorhergesehene drastische Preiserhöhungen überzogen wird, oder wenn es den Wunsch nach weiteren Posten im Finanzplan gibt
→ **Vorlage:** Der FSR Spiel und Spaß beschließt, die Mittelfreigabe M-SUS-161-2025_26 für die Glühweinparty auf 1200 € zu erhöhen. (20/2/8) → angenommen
- Bitte vergesst nicht, dass ein tatsächliches Abstimmungsergebnis protokolliert werden muss, der Beschlusstext allein reicht also nicht!
Die Stimmen für Ja, Nein und Enthaltung müssen in irgendeiner Form (z. B. in einer Klammer wie im Beispiel hier) angegeben werden.
Abstimmen dürfen nur anwesende gewählte Mitglieder der Struktur.

Finanzenschulung

Willi Kröning

Grundsätzliches

Von der Idee zur
Mittelfreigabe

Planung

Mittelfreigabe-
Formular

Finanzplan

Projektbeschreibung

Protokoll

Vergleichsangebote

GEMA und
Filmlicenzen

Einreichung

Sonderfall: Gemeinsame Mittelfreigaben

- Bestimmen eines federführenden FSRs/Referats, über den der komplette Antrag sowie die Abrechnung laufen sollen
- Im Finanzplan bei Einnahmen Auflistung aller beteiligten Strukturen (mit den Relativanteilen in der Bemerkungsspalte)
- Im Gesamtdokument alle zugehörigen Protokolle zusammenfügen, im Mittelfreigabe-Formular alle beteiligten Strukturen auflisten
- Beschluss der unterstützenden Strukturen, sich (am besten entsprechend des Finanzplans) an der Mittelfreigabe zu beteiligen
 - Entweder pauschaler Maximalbetrag oder relativer Anteil (z. B. 2/5)
 - **Beispiel:** „Der FSR PAF beschließt, sich der Mittelfreigabe M-SUS-161-2025_26 Glühweinparty mit einem Anteil von 2/5 bis zu einem Betrag in Höhe von maximal 500 € anzuschließen.“

Finanzschulung

Willi Kröning

Grundsätzliches

Von der Idee zur
Mittelfreigabe

Planung

Mittelfreigabe-
Formular

Finanzplan

Projektbeschreibung

Protokoll

Vergleichsangebote

GEMA und
Filmlizenzen

Einreichung

Vergleichsangebote – Wann werden sie benötigt?

- **Sachleistungen:** Beim *Überschreiten* von 100 € für einen Posten
→ Greift auch, wenn die einzelnen Gegenstände unter 100 € kosten⁵
(für 20 Stühle a 10 € werden also Angebote gebraucht)
- **Dienstleistungen:** Beim *Überschreiten* von 500 € für einen Posten⁵
→ Greift nicht, wenn mehrmals die gleiche Dienstleistung auftaucht
(für 2 DJs a 300 € werden also keine Angebote gebraucht)
- Keine Angebote werden bei Nahrung (Essen, Getränke) aus dem Supermarkt oder Discounter benötigt
→ Lieferungen und Bestellungen im Großhandel fallen allerdings unter Dienstleistungen
- Sowohl bei Sach-, als auch bei Dienstleistungen gilt: nehmt nicht einfach ohne Absprache ein Angebot an, bevor die Mittelfreigabe geprüft wurde und ihr das okay bekommen habt! Ist zur Annahme des Angebots ein Vertrag notwendig, muss dies über den Vorstand laufen.

⁵FinO § 38 Abs. 3

Dokumentation

- Erläuterung, nach welchen Kriterien die Angebote bewertet wurden und für welches Angebot sich entschieden wurde
 - Mit guter Begründung muss nicht das billigste Angebot genommen werden
 - In der Gesamtmittelfreigabe-PDF in die Projektbeschreibung einbauen
- Saubere Auflistung aller Angebote (siehe nächste Folie) in einem Dokument
 - In der Gesamtmittelfreigabe-PDF am besten vor dem Beschlussprotokoll einbauen

Finanzschulung

Willi Kröning

Grundsätzliches

Von der Idee zur
Mittelfreigabe

Planung

Mittelfreigabe-
Formular

Finanzplan

Projektbeschreibung

Protokoll

Vergleichsangebote

GEMA und
Filmlicenzen

Einreichung

Vergleichsangebote – Wie sollen sie aussehen?

Sachleistungen

- Screenshots aller wichtigen Informationen (Preis, Anbieter, Produktbeschreibungen)
- Links zu den entsprechenden Angeboten zum Nachprüfen
- **Achtung:** Das gleiche Produkt auf verschiedenen Webseiten zählt **nicht** als Vergleichsangebot!

Dienstleistungen

- Schriftliche Angebote, adressiert wie bei Rechnungen
- Festsetzen einer adequaten Rückmeldefrist (mind. 1 Woche)
- Absagen und bis zum Fristdatum ausbleibende Antworten zählen offiziell als Angebote
→ E-Mail-Verlauf zur Nachvollziehbarkeit notwendig

Finanzschulung

Willi Kröning

Grundsätzliches

Von der Idee zur
Mittelfreigabe

Planung

Mittelfreigabe-
Formular

Finanzplan

Projektbeschreibung

Protokoll

Vergleichsangebote

GEMA und
Filmlicenzen

Einreichung

- Muss bei Bällen, Partys, Karaoke, Spieleabenden mit Musik, usw. angemeldet werden
→ **Ausnahme:** lizenzfreie Musik
- Vor Erstellung des Finanzplans selber den GEMA-Rechner (zu finden **hier**) durchklicken
- E-Mail an **finanzen@stura.uni-jena.de**
 - **Betreff:** GEMA-Anmeldung | Datum | M-Nummer | Projektbezeichnung
→ Erleichtert die Zuordenbarkeit
 - **Inhalt:** Alle Infos vom Durchklicken durch den GEMA-Rechner **und die Adresse** der Veranstaltung (wenn in der Uni, zusätzlich **den genauen SR/HS**)
 - Macht dies entweder parallel zum beim Einreichen der Mittelfreigabe oder spätestens eine Woche vor dem Veranstaltungsdatum! Wenn wir die Veranstaltung zu spät anmelden, erhalten wir keinen Rabatt.
- Die GEMA-Rechnung kommt bei uns an und wird direkt von den StuRa-Finanzen bezahlt. Ihr müsst hier also nichts mehr tun, wir leiten euch aber anschließend weiter, wie viel die GEMA gekostet hat und was die Nummer des von uns angelegten ZAs ist. Diese Informationen müsst ihr dann in eurer Gesamtabrechnung aufführen.

Finanzenschulung

Willi Kröning

Grundsätzliches

Von der Idee zur
Mittelfreigabe

Planung

Mittelfreigabe-
Formular

Finanzplan

Projektbeschreibung

Protokoll

Vergleichsangebote

GEMA und
Filmlicenzen

Einreichung

- Für öffentliche Filmvorführungen müssen Filmlicenzen erworben werden
→ **Ausnahme:** lizenzfreie Filme
- Für Filmvorführungen und Public Viewing ist ebenfalls eine GEMA-Anmeldung notwendig
→ **Grund:** Filmmusik und Hintergrundmusik (z. B. Torlieder)
- Wichtig! Wenn ihr Filme zeigen wollt, braucht ihr also sowohl eine Filmlicenz *als auch* eine GEMA-Anmeldung (ausgenommen von letzterem sind nur Stummfilme oder sehr alte, lizenzfreie Filme). Ihr müsst also beides in eurem Finanzplan berücksichtigen.
- Manchmal ist die GEMA bereits in der Lizenz enthalten
- *Geheimtipp: Die wahren Experten für Filme sind beim FSR KuFi*

Finanzschulung

Willi Kröning

Grundsätzliches

Von der Idee zur
Mittelfreigabe

Planung

Mittelfreigabe-
Formular

Finanzplan

Projektbeschreibung

Protokoll

Vergleichsangebote

GEMA und
Filmlicenzen

Einreichung

- Erstellen einer PDF aus
 1. Mittelfreigabeformular
 2. Finanzplan (vorher exportiert)
 3. Projektbeschreibung (inkl. Kriterien und Entscheidung zu Angeboten)
 4. Anhänge: Dokumentation der Vergleichsangebote, GEMA etc. (wenn notwendig)
 5. Beschlussprotokoll
- Hochladen der PDF in die FSR-Kom-Cloud (nicht bei Anträgen an die Kom)
 - **Ordner-Struktur:** Im Ordner des aktuellen Haushaltsjahres einen Ordner mit Name der Mittelfreigabe anlegen und die PDF in diesem Ordner speichern
 - **Beispiel-Bezeichnung:** M-SUS-069-2024_25 Glühweinparty.pdf
 - Auch alle ggf. weiteren Dokumente (neuer Finanzplan, Nachbeschluss, Verträge usw.) sollten in diesem Ordner abgelegt werden.
- E-Mail an **mittelfreigabe@stura.uni-jena.de**
→ **Beispiel-Betreff:** Mittelfreigabe | M-SUS-161-2025_26 | Glühweinparty

- Mittelfreigabeantrag zum Fakultätsfest der PAF:
Zu finden **hier**
- Mittelfreigabeantrag zu den StET der PAF:
Zu finden **hier**
- Für euch als PAF-Externe: Welche Fragen bleiben bei euch offen? In welchen Punkten hätten die Projektbeschreibungen ausführlicher sein können/müssen?